

SAKKI-TUNNUS

Graafinen ohjeistus



Suomen Ammattiin
Opiskelevien Liitto

Variaatiot

Tunnuksesta on kolme erilaista muotoa (1.-3.). 1. toimii silloin kun tilaa on reilusti pystysuunnassa. 2. versiota käytetään silloin kun ei ole tarvetta selittävälle tekstille. 3. versiota käytetään kun tila on rajallinen pystysuunnassa.

Kustakin muodosta on värillisen version lisäksi yksivärinen musta (1a., 2a. ja 3a.) ja valkoinen (1b., 2b. ja 3b.) versio. Näitä käytetään silloin kun värejä ei voi syystä tai toisesta käyttää. Monesti yksiväriset versiot toimivat paremmin myös esimerkiksi valokuvan päällä.

1.



Suomen Ammattiin
Opiskelevien Liitto

1a.



Suomen Ammattiin
Opiskelevien Liitto

1b.



Suomen Ammattiin
Opiskelevien Liitto

2.



2a.



2b.



3.



3a.



3b.



Suoja-alue

Tunnusta ympäröi suoja-alue, jolle ei tule sijoittaa muita elementtejä (katso alimmainen kuva). Suoja-alueen koko on myös minimimitta sivun reunasta. Suoja-alue on määritetty tunnuksen A-kirjaimen korkeuden perusteella.

Toimitettavat tiedostot sisältävät tunnuksen suoja-alueen.



Yhdistäminen taustaan

Tunnuksen värillisiä versioita käytetään valkoisella tai aivan vaalealla taustalla (1.-3.). Värillisiä versioita ei tule käyttää tummalla taustalla (4.). Tummiin taustojen päällä käytetään tunnuksen valkoista versiota (5. ja 6.). Keskisävyisten taustojen päällä käytetään tunnukseen mustaa versiota (8. ja 9.).

Valokuvien päällä käytetään tunnuksen sitä versiota, joka erottuu kuvasta parhaiten. Usein se on tunnuksen valkoinen versio. Taustalla käytettävän valokuvan tulee olla tasasävyinen, liian suuret kontrastit vaikeuttavat tunnuksen luettavuutta. Valokuvien päällä voi myös käyttää värillisiä filttareita, joilloin logo erottuu kuvasta paremmin (10.).



1.



2.



3.



4.



5.



6.



7.



8.



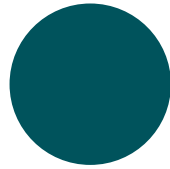
9.



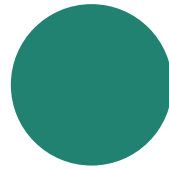
10.

Värit

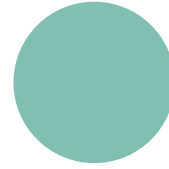
Viestinnässä päävärinä on vihreän eri sävyt. Näiden rinnalla käytetään aksenttiväreinä oranssia, keltaista ja violettiä. Jokaisesta väristä on tumma ja vaalea versio. Ohessa ovat värien arvot. CMYK- ja PMS-arvoja käytetään painettavissa materiaaleissa. HEX-arvoja käytetään ruuduilla.



HEX #00535c
CMYK 95/10/40/60
PMS 7722 C



HEX #218272
CMYK 90/10/60/20
PMS 596 C



HEX #82bfb3
CMYK 50/10/30/0
PMS 2455 C



HEX #daee6
CMYK 20/0/10/0
PMS 566 C



HEX #ef852e
CMYK 0/60/95/0
PMS 158 C



HEX #f7e0d5
CMYK 5/15/15/0
PMS 9241 C



HEX #e0a42d
CMYK 0/30/100/10
PMS 7555 C



HEX #fce19f
CMYK 0/5/45/0
PMS 7402 C



HEX #643199
CMYK 80/100/0/0
PMS 267 C



HEX #b079e0
CMYK 40/55/0/0
PMS 2577 C



HEX #f0e3ff
CMYK 5/15/0/0
PMS 9340 C

Kirjasintyytit

Otsikoissa käytetään Nunito-kirjasinta ExtraBold-leikkauksella.

Ingressityyppisissä teksteissä käytetään Nunito-kirjasinta Bold-leikkauksella.

Pitkissä leipätekstissä käytetään Nunito-kirjasinta Regular-leikkauksella.

Tehostefonttina käytetään Flood Std -kirjasinta Regular-leikkauksella.

Nunito kuuluu Googlen fonttikirjastoon ja sen voi ladata ilmaiseksi osoitteesta: fonts.google.com/specimen/Nunito

Flood Std kuuluu Adoben fonttikirjastoon: fonts.adobe.com/fonts/flood

OTSIKKO: Nunito ExtraBold

**ABCDEFGHIJKLMN OPQRSTUVWXYZÅÄÖ
abcdefghijklmnopqrstuvwxyzääö
123456789**

INGRESSI: Nunito Bold

**ABCDEFGHIJKLMN OPQRSTUVWXYZÅÄÖ
abcdefghijklmnopqrstuvwxyzääö
123456789**

LEIPÄTEKSTI: Nunito Regular

**ABCDEFGHIJKLMN OPQRSTUVWXYZÅÄÖ
abcdefghijklmnopqrstuvwxyzääö
123456789**

TEHOSTE: FLOOD STD

**ABCDEFGHIJKLMN OPQRSTUVWXYZÅÄÖ
123456789**

Riittämättömät opiskeluhoitopalvelut uhkaavat amisopiskelijoiden oppimista

SAKKI osallistui tällä viikolla Opetushallituksen järjestämään webinaariin, jonka aiheena oli ammatillisen koulutuksen Kouluterveyskyselyn tulokset.

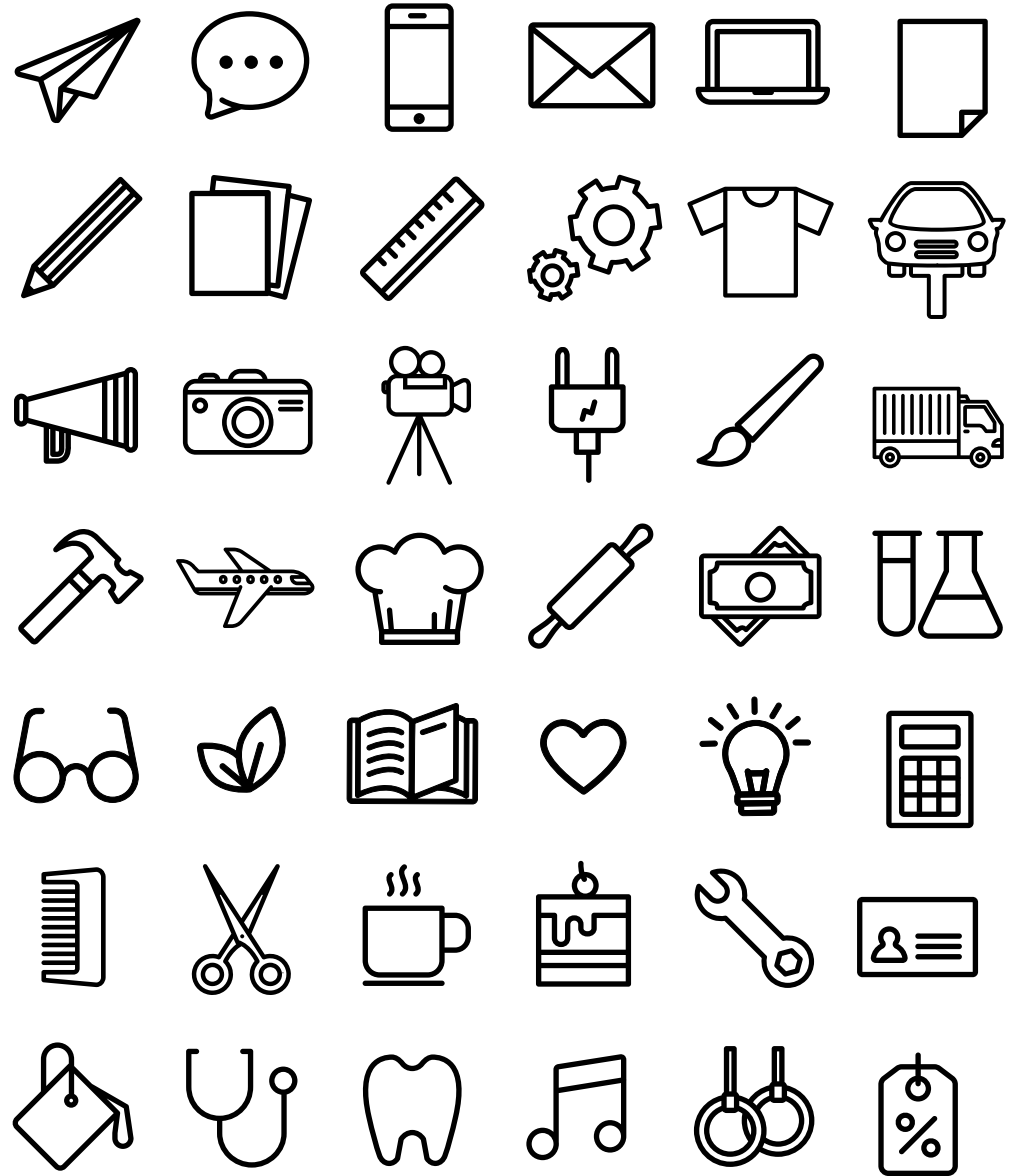
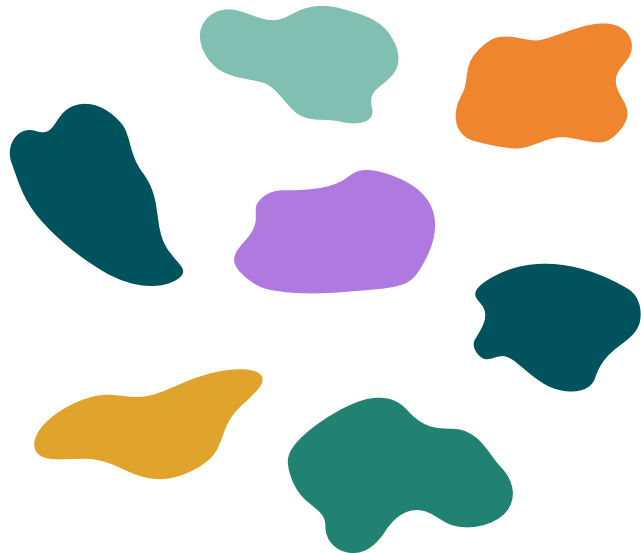
Kouluterveyskysely on joka toinen vuosi toteutettava tiedonkeruu, jonka avulla selvitetään peruskoululaisten, lukio-opiskelijoiden ja amisten kokemuksia esimerkiksi opiskelusta, hyvinvoinnista, terveydestä ja osallisuudesta. Webinaarissa keskityttiin erityisesti amispuolen vastauksiin, joita saatiin keväällä 2021 suoritetusta kyselystä.



Elementit

Tunnuksesta erotettuja väriläiskiä voi käyttää elävöittämään ilmettä. Läiskiä voi käyttää yksittäin tai useamman läiskän ryhmänä.

Lisäksi Sakille on valikoitu joukko ikoneita, joista voi valita aina käyttötarkoitukseen kulloinkin sopivimman. Ikoneita ja väriläiskiä voi myös keskenään yhdistellä.



Eri tiedostomuodot

Tunnus toimitetaan kolmessa eri värissä: värikäs, musta ja valkoinen.

Printtimediassa tulee käyttää tunnuksen CMYK-versioita (PDF-tiedostomuoto).

Digitaalimediassa käytetään tunnuksen RGB-versioita (PNG- ja SVG-tiedostomuodot).

Huom! Microsoft Office -ympäristössä käytetään tunnuksen RGB-versioita riippumatta tuotetaanko materiaalia printti- vai digitaalimediaan.

Kaikissa tunnuksissa on mukana suoja-alue.

Lisätiedot

Sanna Lehti

050 323 7621

sanna@sannalehti.fi

www.sannalehti.fi